

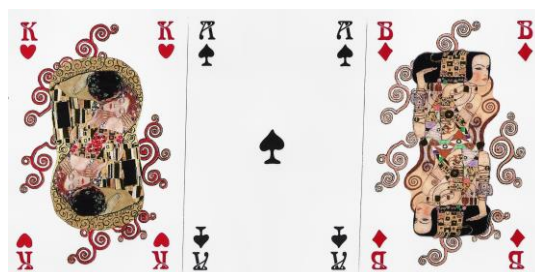
# Mazzo: **GUSTAV KLIMT AL MART**

**Tipo:** Singolo  Doppio

**Dorso:**



**Semi:** Doppio mazzo di carte da gioco, prodotte dall'inconsueta piccola editrice tedesca FRIDOLIN, ancora sigillato ma aperto solo per la corretta redazione della presente, che rivela un doppio mazzo "anomalo" in quanto i due mazzi sono perfettamente identici ed hanno 54 carte (quindi senza nessun Jolly) e provengono, tramite la Società Cooperativa Culture, dal Bookshop di una "temporanea" a Venezia del MART di Rovereto (TN) dedicata a questo illustre pittore austriaco (già presente nella Collezione con la Scheda n.15 di diversa grafica e manifattura:



**Contenitore:** I mazzi sono ognuno nella propria scatolina, in cartoncino, ed hanno entrambe il fronte come dalla prima immagine ed il retro come da quella a fianco (riprodotti in scala 35/100°):



