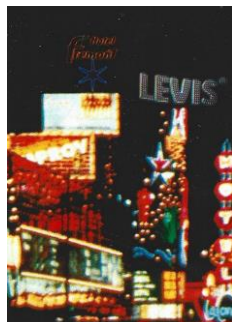


**Mazzo: LEVIS RED TAB****Tipo: Singolo**  **Doppio** **Dorso:**

**Semi:** *Mazzo singolo di carte da gioco vintage, prodotto da manifattura non rilevata come “merchandise” dell’iconica LEVI STRAUSS CO., fondata a S.Francisco (U.S.A.) nel 1853 da un immigrato ebreo-tedesco, che produce abbigliamento, tra cui il più noto è il jeans denim, contrassegnato da un’etichetta rossa “Res Tab”, che identifica i capi e gli accessori autentici ed alla quale si ispira questo mazzo di carte, completo ed in ottimo stato, con i consueti Semi francesi, un po’ ingranditi, accompagnati da fotografie di modelli dei noti “jeans 501”:*



**Contenitore:** *Le carte sono nella loro scatolina, in cartoncino un po’ usurato, con su entrambi i versi la medesima immagine dei Dorsi delle carte stesse, come dall’immagine qui sotto riprodotta (nella consueta riduzione a 35/100°):*

