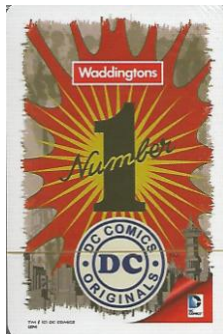


Mazzo: **SUPEREROI**

Tipo: Singolo **Doppio**

Dorso:



Semi: *Salvo errore (le carte, fabbricate in Polonia per la WADDINGTONS sono ancora sigillate) dovrebbero avere semi francesi illustrati da immagini dei Personaggi della famosa Serie:*



Contenitore: *Le carte sono nella loro scatolina, in cartoncino, che ha il fronte come dalla prima immagine qui sotto riprodotta (nella consueta riduzione di 35/100°) ed il retro come da quella affiancata:*



