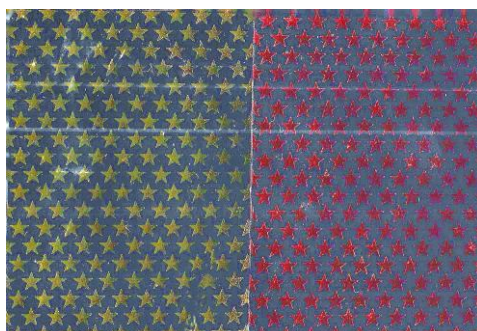


Mazzo: WANGJING POKER**Tipo: Singolo** **Doppio** **Dorso:**

Semi: Doppio mazzo di carte da gioco di manifattura non rilevata, probabilmente cinese (forse della stessa Wang Bin di cui alla Scheda n.2041) ancora sigillate ma aperte solo per la corretta compilazione di questa Scheda, si tratta di due eleganti mazzi di carte nere, il mazzo "dorato" le cui carte, qui sotto riprodotti nella riduzione a 40/100° -, hanno i semi neri, color argento e quelli rossi, color oro, mentre il mazzo "rosso" ha i semi neri ugualmente color argento mentre quelli rossi sono di un rosso brillante "titolate" ad una zona residenziale di Pechino:



Contenitore: I due mazzi sono ognuno nella propria scatolina che hanno entrambe la stessa immagine (qui sotto riprodotta nella consueta riduzione a 35/100°) sul fronte e sul retro:



